

# REGIÓN CENTRO: Una política con perfil propio

Resumen de la encuesta  
en la Región Centro  
DICIEMBRE 2024



Isasi / Burdman  
Consultores Políticos



# IMAGEN Y EVALUACIÓN DE GESTIÓN DE MILEI EN LA REGIÓN CENTRO

12/2024

Encuesta de opinión pública  
y posicionamiento en la  
Region Centro

Imagen personal

POSITIVA 62%

REGULAR 11%

NEGATIVA 27%

Evaluación de gestión

APRUEBA 65%

DESAPRUEBA 27%

NO SABE 8%

Imagen positiva + Regular positiva = 68%

Imagen negativa + Regular negativa = 32%



# IMAGEN PERSONAL DE MILEI POR PROVINCIA

12/2024

Encuesta de opinión pública  
y posicionamiento en la  
Region Centro

## Córdoba

POSITIVA 62%  
REGULAR 11%  
NEGATIVA 26%

Positiva + Regular  
positiva = 68%

## Santa Fe

POSITIVA 61%  
REGULAR 14%  
NEGATIVA 25%

Positiva + Regular  
positiva = 69%

## Entre Ríos

POSITIVA 63%  
REGULAR 9%  
NEGATIVA 28%

Positiva + Regular  
positiva = 67%



# EVALUACIÓN DE GESTIÓN DE MILEI POR PROVINCIA

12/2024

Encuesta de opinión pública  
y posicionamiento en la  
Region Centro

## Córdoba

APRUEBA **66%**  
DESAPRUEBA **26%**  
NO SABE **8%**

## Santa Fe

APRUEBA **64%**  
DESAPRUEBA **29%**  
NO SABE **7%**

## Entre Ríos

APRUEBA **66%**  
DESAPRUEBA **25%**  
NO SABE **9%**



# IMAGEN REGIONAL DE LOS GOBERNADORES

(TOTALES REGIÓN CENTRO)

12/2024

Encuesta de opinión pública  
y posicionamiento en la  
Región Centro

**Pullaro**



POSITIVA **41%**  
REGULAR **22%**  
NEGATIVA **20%**  
NO SABE **17%**

Positiva + Regular  
positiva = 68%

**Frigerio**



POSITIVA **41%**  
REGULAR **20%**  
NEGATIVA **19%**  
NO SABE **20%**

Positiva + Regular  
positiva = 69%

**Llaryora**



POSITIVA **31%**  
REGULAR **23%**  
NEGATIVA **30%**  
NO SABE **16%**

Positiva + Regular  
positiva = 67%

# IMAGEN Y EVALUACIÓN DE GESTIÓN DE PULLARO EN SANTA FE

12/2024

Encuesta de opinión pública  
y posicionamiento en la  
Region Centro

## Imagen personal

POSITIVA 54%

REGULAR 22%

NEGATIVA 23%

NO SABE 1%

Imagen positiva + Regular positiva = 64%

Imagen negativa + Regular negativa = 35%

## Evaluación de gestión

APRUEBA 55%

DESAPRUEBA 32%

NO SABE 13%



# IMAGEN Y EVALUACIÓN DE GESTIÓN DE FRIGERIO EN ENTRE RÍOS

12/2024

Encuesta de opinión pública  
y posicionamiento en la  
Region Centro

Imagen personal

POSITIVA 52%

REGULAR 12%

NEGATIVA 34%

NO SABE 2%

Imagen positiva + Regular positiva = 57%

Imagen negativa + Regular negativa = 41%

Evaluación de gestión

APRUEBA 50%

DESAPRUEBA 41%

NO SABE 9%



# IMAGEN Y EVALUACIÓN DE GESTIÓN DE LLARYORA EN CÓRDOBA

12/2024

Encuesta de opinión pública y posicionamiento en la Región Centro

Imagen personal

POSITIVA 36%

REGULAR 24%

NEGATIVA 38%

NO SABE 2%

Imagen positiva + Regular positiva = 45%

Imagen negativa + Regular negativa = 53%

Evaluación de gestión

APRUEBA 40%

DESAPRUEBA 49%

NO SABE 11%





# CORRUPCIÓN, EL PRINCIPAL PROBLEMA DEL PAÍS

PARA LOS VOTANTES DE LA REGIÓN CENTRO

12/2024

Encuesta de opinión pública  
y posicionamiento en la  
Region Centro

<b>CORRUPCIÓN</b>	<b>31%</b>
<b>INSEGURIDAD</b>	<b>17%</b>
<b>POBREZA</b>	<b>15%</b>
<b>INFLACIÓN</b>	<b>11%</b>
<b>DESEMPLEO</b>	<b>8%</b>
<b>EDUCACIÓN PÚBLICA</b>	<b>6%</b>
<b>NARCOTRÁFICO</b>	<b>3%</b>
<b>SALUD PÚBLICA</b>	<b>1%</b>

# ¡ALERTA CÓRDOBA! SUBE LA DEMANDA DE SEGURIDAD

PRINCIPAL PROBLEMA DEL PAÍS, POR PROVINCIA

12/2024

Encuesta de opinión pública  
y posicionamiento en la  
Region Centro

## Córdoba

<b>CORRUPCIÓN</b>	<b>29%</b>
<b>INSEGURIDAD</b>	<b>24%</b>
<b>POBREZA</b>	<b>14%</b>
<b>INFLACIÓN</b>	<b>13%</b>
<b>DESEMPLEO</b>	<b>8%</b>
<b>EDUCACIÓN PÚBLICA</b>	<b>4%</b>
<b>NARCOTRÁFICO</b>	<b>1%</b>
<b>SALUD PÚBLICA</b>	<b>1%</b>

## Santa Fe

<b>CORRUPCIÓN</b>	<b>34%</b>
<b>POBREZA</b>	<b>17%</b>
<b>INSEGURIDAD</b>	<b>14%</b>
<b>INFLACIÓN</b>	<b>9%</b>
<b>DESEMPLEO</b>	<b>7%</b>
<b>EDUCACIÓN PÚBLICA</b>	<b>6%</b>
<b>NARCOTRÁFICO</b>	<b>5%</b>
<b>SALUD PÚBLICA</b>	<b>1%</b>

## Entre Ríos

<b>CORRUPCIÓN</b>	<b>30%</b>
<b>EDUCACIÓN PÚBLICA</b>	<b>14%</b>
<b>INFLACIÓN</b>	<b>14%</b>
<b>DESEMPLEO</b>	<b>13%</b>
<b>POBREZA</b>	<b>13%</b>
<b>INSEGURIDAD</b>	<b>8%</b>
<b>NARCOTRÁFICO</b>	<b>2%</b>
<b>SALUD PÚBLICA</b>	<b>2%</b>

# EL CENTRO, LA REGIÓN MÁS MILEISTA

**12/2024**  
Encuesta de opinión pública  
y posicionamiento en la  
Region Centro

¿POR QUIÉN PIENSA VOTAR EN LAS ELECCIONES 2025? ¿POR CANDIDATOS QUE APOYAN A MILEI, O POR CANDIDATOS QUE SE OPONEN A MILEI?

TOTAL REGIÓN CENTRO	DICIEMBRE	AGOSTO
<b>POR CANDIDATOS QUE APOYAN A MILEI</b>	<b>60%</b>	<b>54%</b>
<b>POR CANDIDATOS QUE SE OPONEN A MILEI</b>	<b>23%</b>	<b>34%</b>
<b>NO SABE</b>	<b>17%</b>	<b>13%</b>

TOTAL NACIONAL	DICIEMBRE	AGOSTO
<b>POR CANDIDATOS QUE APOYAN A MILEI</b>	<b>50%</b>	<b>47%</b>
<b>POR CANDIDATOS QUE SE OPONEN A MILEI</b>	<b>37%</b>	<b>37%</b>
<b>NO SABE</b>	<b>13%</b>	<b>16%</b>



# LAS PROVINCIAS MÁS MILEISTAS SON LAS DEL CENTRO

12/2024

Encuesta de opinión pública  
y posicionamiento en la  
Region Centro

¿POR QUIÉN PIENSA VOTAR EN LAS ELECCIONES 2025? ¿POR CANDIDATOS QUE APOYAN A MILEI, O POR CANDIDATOS QUE SE OponEN A MILEI?

PROVINCIA

**POR CANDIDATOS QUE APOYAN A MILEI**

**POR CANDIDATOS QUE SE OponEN A MILEI**

**NO SABE**

CÓRDOBA SANTA FE ENTRE RÍOS

**61% 60% 55%**

**21% 32% 23%**

**18% 18% 22%**



# LA LIBERTAD AVANZA, LA FUERZA QUE MÁS CRECE

12/2024

Encuesta de opinión pública  
y posicionamiento en la  
Region Centro

INTENCIÓN DE VOTO PARA LAS ELECCIONES LEGISLATIVAS  
NACIONALES 2025, POR PARTIDO POLÍTICO

TOTAL REGIÓN CENTRO

DICIEMBRE

LA LIBERTAD AVANZA	43%
PRO	11%
FRENTE DEL GOBERNADOR	9%
PERONISMO	4%
KIRCHNERISMO	3%
RADICALISMO	3%
IZQUIERDA	2%
OTRO	2%
NO SABE	22%



# CRISIS DE LAS MARCAS PARTIDARIAS EN LAS PROVINCIAS (1)

12/2024

Encuesta de opinión pública  
y posicionamiento en la  
Region Centro

INTENCIÓN DE VOTO PARA LAS ELECCIONES LEGISLATIVAS  
NACIONALES 2025, POR PARTIDO POLÍTICO / POR PROVINCIA

LA LIBERTAD AVANZA	45%
PRO	13%
HACEMOS CÓRDOBA	6%
RADICALISMO	4%
KIRCHNERISMO	3%
PERONISMO	2%
IZQUIERDA	1%
OTRO	1%
NO SABE	25%

## CÓRDOBA



# CRISIS DE LAS MARCAS PARTIDARIAS EN LAS PROVINCIAS (2)

12/2024

Encuesta de opinión pública  
y posicionamiento en la  
Region Centro

INTENCIÓN DE VOTO PARA LAS ELECCIONES LEGISLATIVAS  
NACIONALES 2025, POR PARTIDO POLÍTICO / POR PROVINCIA

LA LIBERTAD AVANZA	44%
UNIDOS SANTA FE – PS	11%
PRO	11%
PERONISMO	5%
KIRCHNERISMO	4%
RADICALISMO	3%
IZQUIERDA	2%
OTRO	2%
NO SABE	18%

## SANTA FE



# CRISIS DE LAS MARCAS PARTIDARIAS EN LAS PROVINCIAS (3)

12/2024

Encuesta de opinión pública  
y posicionamiento en la  
Region Centro

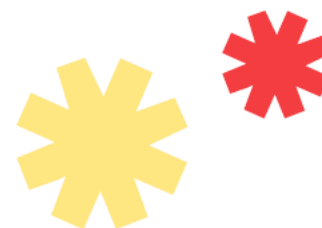
INTENCIÓN DE VOTO PARA LAS ELECCIONES LEGISLATIVAS  
NACIONALES 2025, POR PARTIDO POLÍTICO / POR PROVINCIA

LA LIBERTAD AVANZA	37%
JUNTOS POR ENTRE RÍOS	11%
PRO	9%
PERONISMO	7%
KIRCHNERISMO	3%
RADICALISMO	3%
IZQUIERDA	3%
OTRO	3%
NO SABE	24%

## ENTRE RÍOS







**El relevamiento de datos se realizó entre los días 17 y 30 de diciembre de 2024, en más de 60 localidades de las provincias de Córdoba, Entre Ríos y Santa Fe.**

**Muestra: 4314 casos efectivos** en personas mayores de 16 años, estratificada por provincia / región, ponderada según sexo y grupos de edad, y controlada por voto en las elecciones presidenciales de 2023.

Los 4314 casos se distribuyeron de la siguiente forma: 1302 en la provincia de Córdoba, 1056 casos en Entre Ríos y 1956 casos en Santa Fe (incluidos 1101 casos solo en el Departamento de Rosario).

**Relevamiento:** online (CAWI)

# Isasi/Burdman

Consultores Políticos

<https://www.isasiburdman.com>

Viviana Isasi  
Región Centro

/ Julio Burdman  
Buenos Aires