

LA NUEVA DIRIGENCIA BONAERENSE

Adelanto encuesta diciembre
en Provincia de Buenos Aires



Isasi / Burdman

Consultores Políticos



¿QUIÉNES SON LOS NUEVOS DIRIGENTES BONAERENSES?

De un total de 50, estos son los 15 mejores

IMAGEN DE LOS NUEVOS DIRIGENTES BONAERENSES

12/2024

Estudio de opinión pública
y posicionamiento en
Provincia de Buenos Aires

ESPERT	VALENZUELA	SUJARCHUK	W.DE PEDRO	KATOPODIS	FERRARESI	MANES
35% positiva	32% positiva	28% positiva	28% positiva	24% positiva	24% positiva	24% positiva
13% regular	13% regular	15% regular	20% regular	16% regular	14% regular	33% regular
39% negativa	26% negativa	17% negativa	37% negativa	38% negativa	28% negativa	26% negativa
13% no sabe	29% no sabe	40% no sabe	15% no sabe	22% no sabe	34% no sabe	17% no sabe

CASACALLARES	ALAK	ZAMORA	SANTILLI	MONTENEGRO	MENDOZA	KREPLAK	GRAY
23% positiva	23% positiva	22% positiva	22% positiva	22% positiva	20% positiva	20% positiva	19% positiva
15% regular	14% regular	14% regular	26% regular	15% regular	13% regular	13% regular	15% regular
21% negativa	26% negativa	18% negativa	36% negativa	24% negativa	44% negativa	23% negativa	16% negativa
41% no sabe	37% no sabe	46% no sabe	16% no sabe	39% no sabe	23% no sabe	44% no sabe	50% no sabe

12/2024

Estudio de opinión pública
y posicionamiento en
Provincia de Buenos Aires

LA NUEVA AGENDA DE LA GESTIÓN BONAERENSE

Opinión sobre 8 iniciativas y modelos de gestión

	De acuerdo	En desacuerdo	No sabe
Eliminar las PASO	66%	23%	11%
Recortar cargos y áreas de gobierno	58%	26%	16%
Bajar impuestos y tasas municipales	57%	24%	19%
Invertir en seguridad municipal	56%	37%	7%

12/2024

Estudio de opinión pública
y posicionamiento en
Provincia de Buenos Aires

LA NUEVA AGENDA DE LA GESTIÓN BONAERENSE

Opinión sobre 8 iniciativas y modelos de gestión

	De acuerdo	En desacuerdo	No sabe
Boleta Única de Papel provincial y municipal	54%	25%	21%
Invertir en nuevas tecnologías para servicios municipales	51%	24%	25%
Involucrarse en la política nacional	51%	34%	15%
Invertir en educación a nivel municipal	42%	41%	17%

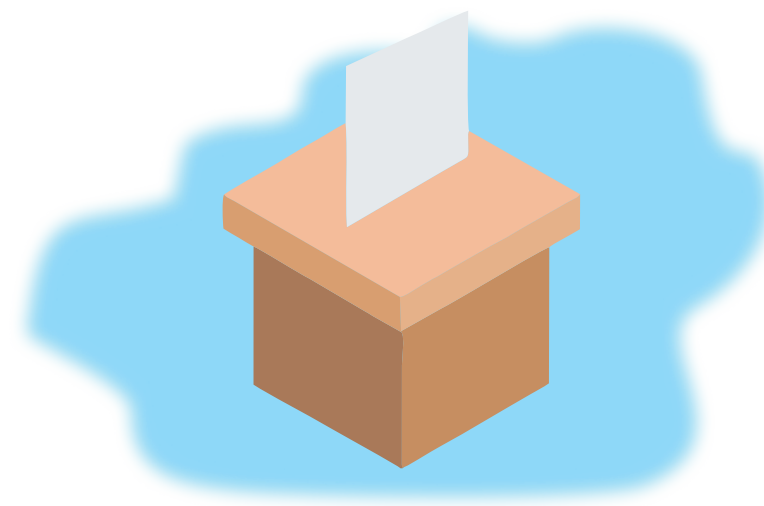
12/2024

Estudio de opinión pública
y posicionamiento en
Provincia de Buenos Aires

LOS MEJOR POSICIONADOS EN LA NUEVA AGENDA

Reforma política

- 1- VALENZUELA
- 2- ESPERT
- 3- SUJARCHUK
- 4- MONTENEGRO



Ranking: los dirigentes mejor valorados entre aquellos que quieren boleta única y eliminación de las PASO

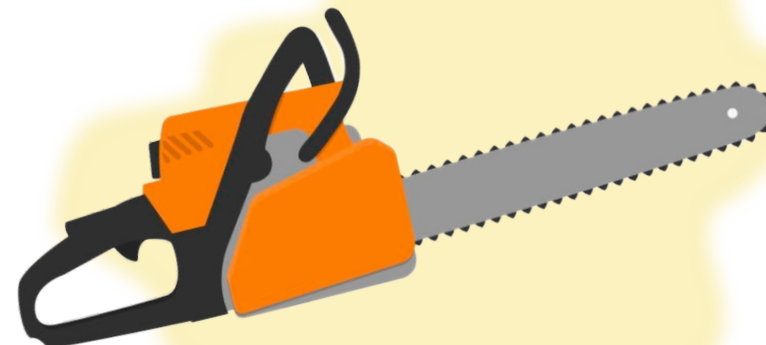
12/2024

Estudio de opinión pública
y posicionamiento en
Provincia de Buenos Aires

LOS MEJOR POSICIONADOS EN LA NUEVA AGENDA

Motosierra

- 1- **ESPERT**
- 2- **VALENZUELA**
- 3- **MONTENEGRO**
- 4- **SANTILLI**



Ranking: los dirigentes mejor valorados entre aquellos que quieren bajar impuestos y recortar gastos

12/2024

Estudio de opinión pública
y posicionamiento en
Provincia de Buenos Aires

LOS MEJOR POSICIONADOS EN LA NUEVA AGENDA

Tecnología y seguridad municipal

1- VALENZUELA

2- SUJARCHUK

3- ESPERT

4- ALAK



Ranking: los dirigentes mejor valorados entre aquellos que quieren más tecnologías de gestión y que los municipios inviertan en seguridad

INSEGURIDAD, EL PROBLEMA BONAERENSE

12/2024

Estudio de opinión pública
y posicionamiento en
Provincia de Buenos Aires

¿Cuál es el principal
problema del país?



¿Cuál es el principal
problema de la provincia?



12/2024

Estudio de opinión pública
y posicionamiento en
Provincia de Buenos Aires

IMAGEN DE DIRIGENTES NACIONALES EN LA PROVINCIA DE BUENOS AIRES



47%
positiva

10%
regular

42%
negativa

1%
no sabe



45%
positiva

9%
regular

44%
negativa

2%
no sabe



42%
positiva

9%
regular

48%
negativa

1%
no sabe



40%
positiva

15%
regular

31%
negativa

14%
no sabe



35%
positiva

10%
regular

55%
negativa



32%
positiva

21%
regular

41%
negativa

6%
no sabe

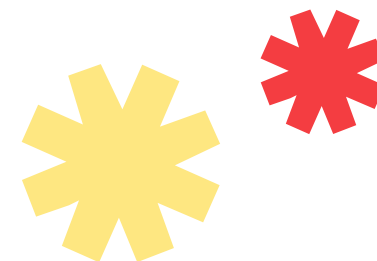


30%
positiva

18%
regular

48%
negativa

4%
no sabe



El relevamiento de datos se hizo entre los días 1 y 8 de diciembre de 2024 en localidades de toda la Provincia de Buenos Aires

Muestra: 2015 casos efectivos en personas mayores de 16 años, estratificada por localidad / región y ponderados según sexo y grupos de edad; controlada por voto en las elecciones presidenciales de 2023.

Cuestionario: estructurado, con opciones cerradas y semiabiertas.

Relevamiento: online (CAWI)

Isasi/Burdman

Consultores Políticos

<https://www.isasiburdman.com>

Viviana Isasi
Región Centro

/ Julio Burdman
Buenos Aires